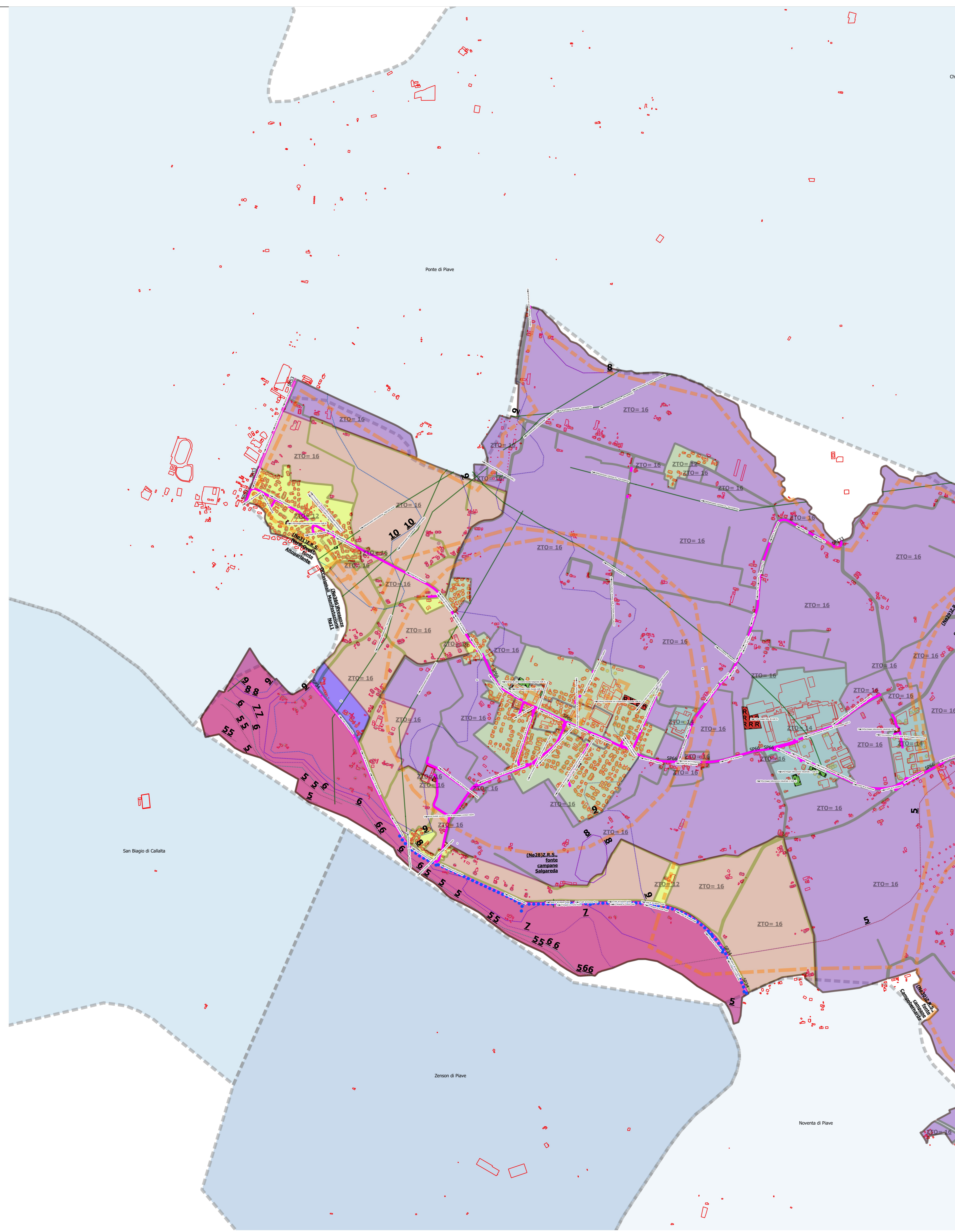


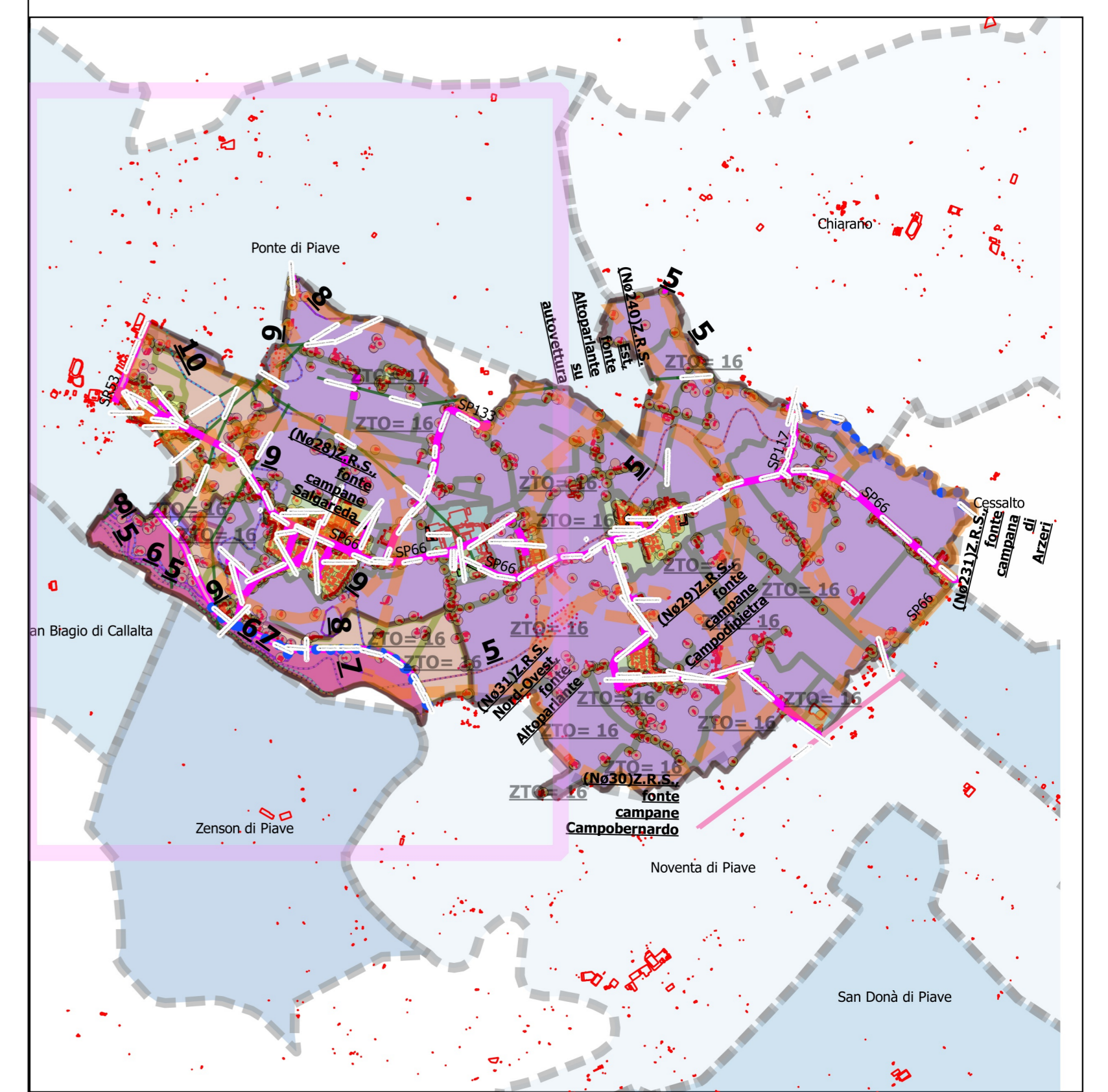
Legenda

- PRIMITIVE GEOMETRICHE**
- AREA_01
 - p0102011_AreaAttesa
 - p0102021_AreaRicobero
 - p0102031_AreaAmmassamento
 - p0104011_UfficiPC
 - p0104021_MagazziniPC
 - p0104031_ProntoSoccorso
 - p0104041_SediAmministrative
 - p0104051_StruttureStrategicheSpecifiche
 - p0105011_StazioniFerroviarie
 - p0105021_BusMetro
 - p0105031_Aeroporti
 - p0105081_OperePresa
 - p0105121_Nevis
 - p0105131_DistributoriCarburante
 - p0106011_Scuole
 - p0106021_Stadi
 - p0106031_StruttureSanitarie
 - p0106041_CaseCura
 - p0106051_EdificiRilevantiGenerici
 - p0106061_CentriCommerciali
 - p0106071_MuseiBiblioteche
 - p0106081_SaleSpettacoli
 - p0106091_BanchePT
 - p0106101_Industrie
 - p0106111_Alberghi
 - p0106121_LocaliCulto
 - p0108011_Prefetture
 - p0108021_DepositoFarmaci
 - p0108031_DepositoAlimenti
 - p0108041_Allevamenti
 - p0108081_Depuratori
 - p0108091_Discariche
 - p0108111_Cimiteri
 - p0109011_OrgVolontariato
 - AREA_02
 - (N0231)Z.R.S. fonte campana di Arzeri
 - (N0240)Z.R.S. Est. fonte Altoparlante su autovettura
 - (N0282)Z.R.S. fonte campane Salgareda
 - (N0292)Z.R.S. fonte campane Campodipetra
 - (N0302)Z.R.S. fonte campane Campobernardo
 - (N0312)Z.R.S. Nord-Ovest, fonte Altoparlante
 - (N0356)Presenze Occasionali_Manifestazione N01
 - (N0357)Presenze Occasionali_Manifestazione N02
 - (N0358)Presenze Occasionali_Manifestazione N03
 - (N0359)Presenze Occasionali_Manifestazione N04
 - (N0360)Presenze Occasionali_Manifestazione N05
 - (N0362)Presenze Occasionali_Manifestazione N07
 - (N0363)Presenze Occasionali_Manifestazione N08
 - (N0364)Presenze Occasionali_Manifestazione N09
 - (N0366)Presenze Occasionali_Manifestazione N011
 - AREA_03
 - p0201081_Allagamenti_Persone_00022_P3 3
 - p0201081_Allagamenti_Persone_00081_F 4
 - p0201081_Allagamenti_Persone_01357_P2 2
 - p0201081_Allagamenti_Persone_05115_P1 1
 - LINEA_01
 - p0105062_PontiStrategici
 - p0107012_CollegamentiVari
 - LINEA_02
 - p0107042_Dighe
 - LINEA_03
 - p0105052_StradeStrategiche
 - p0105062_PontiStrategici
 - p0105072_GallerieStrategiche
 - p0107012_CollegamentiVari
 - p0108072_NodiSensibili
 - p0201072_TrasportoPericolose
 - p0202022_StradeForestali
 - p0202032_OstacoliVolo
 - LINEA_04
 - p0105092_Acquedotti
 - LINEA_05
 - p0105112_Elettrodotti
- VESTIZIONE (generale)**
- b0501011_SR_MMZ_1
 - ZTO = 12
 - ZTO = 14
 - ZTO = 16
- N. 2 chiaviche argine fiume Piave - Salgareda_modificato**
- VIABILITA'**
- accessi o aiuole o marciapiedi
 - accessi o aiuole o marciapiedi
 - autostrada o assimilata
 - passerella pedonale
 - pietra aeroporto
 - ponte in ferro o muratura e legno
 - sentiero difficile
 - sentiero facile
 - spartitraffico o linea di mezzera
 - strada carreggiabile
 - strada carrozzabile
 - strada di campagna
 - strada in costruzione
 - strada principale
 - strada secondaria
 - tracciato galleria stradale
 - viadotto autostradale
 - viadotto stradale
- viabilita_salgareda**
- SP117
 - SP133
 - SP34
 - SP66
 - SRS3
- FABBRIC**
- civici_org
 - CIV_org
 - CIVICI
 - acq_impianti
 - acq_idranti
 - acq_val regolazione
 - acq_tronchi
- CURVE ALTIMETRICHE**
- 5
 - 6
 - 7
 - 8
 - 9
 - 10
- Salgareda_Elenco_Tavole_PraticaN°5 Foglio1 None**
- Salgareda_STATO_PPCC_PraticaN°5**
- ComuniConfinanti**
- Cessalto
 - Chiarano
 - Noventa di Piave
 - Ponte di Piave
 - San Biagio di Callalta
 - San Donà di Piave
 - Zenson di Piave
- VESTIZIONE (Rischio Idraulico)**
- PAI_org**
- P1
 - P2
 - P3
 - fasse_piave_gb_ovest
- CONDIZIONI LIMITE PER L' EMERGENZA (CLE)**
- CL_AC (Infrastrutture di connessione e di accessibilità)
 - CL_AE (Aree di Emergenza tipo A e R)
 - CL_AS (Aggregato Strutturale Interferente)
 - CL_ES (Edifici Strategici)
 - CL_US (Unità Strutturali)



1:10.000

1:50.000




Cronologia del Piano:



Data Evento	Descrizione Evento PPCC	Atto Amministrativo
2010-09-30	Approvazione con Atto CC (DGR 573/2003)	CONVENZIONE
2011-03-21	Approvazione con Atto CC (DGR 573/2003)	Del. CC N° 2
2011-09-13	Approvazione con Atto CC (DGR 573/2003)	Det. Dir. N° 3038/93745
2015-09-17	Approvazione con Atto CC L. 100/2012 e DGR 3315/10 e ssmmii	Del. CC N° 23


ELABORATO:

IdentificativoTavola	TitoloElaborato	Numero
ELO2-MOD 01-01-1	Informazioni generali Caratteristiche Territoriali	1



COMUNE DI SALGAREDA



Responsabile progettuale
Ing. Achille Ghizzo

Responsabile dell'Amministrazione in materia di Protezione Civile
IL SINDACO